



Serie: Helium

SPECIFICATIONS SPECIFICATIONS



220V-240V - 50/60Hz



4000K/6000K



IP40



30.000 heure (L70/B30)
30.000 hour (L70/B30)



CE
CE marked



UGR<21



-10°C... +40°C



PF > 0,90



Garantie 3 ans
3 year warranty



CRi > 80



Classe II
Class II



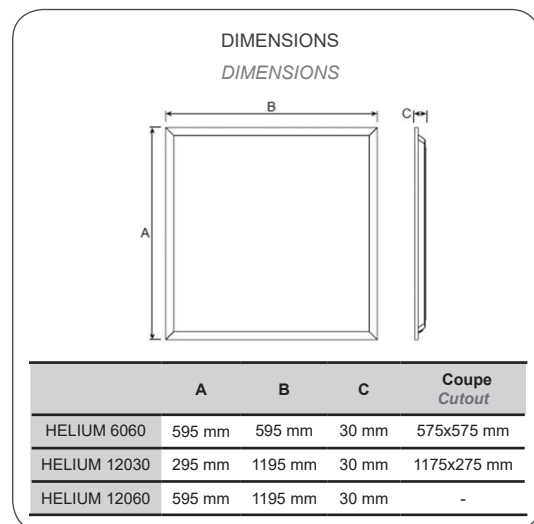
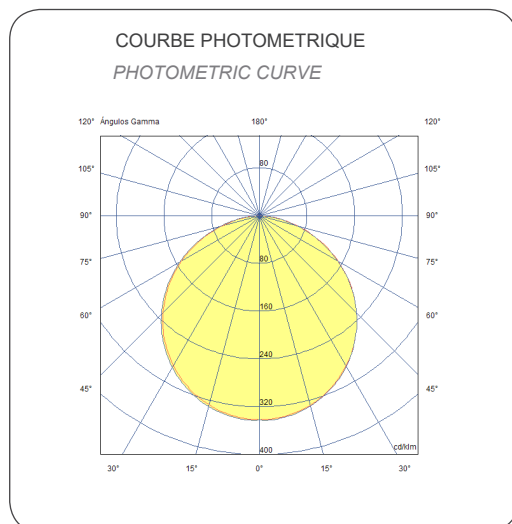
Option dimmable/EM
Dimmable/EM option



MODELES MODELS

Modèle Model	HELIUM		HELIUM D		HELIUM EM	
	Taille/Size	6060 / 12030	12060	6060 / 12030	12060	6060 / 12030
Puissance/Power	35W	60W	35W	60W	35W	60W
Lumens*/Lumens*	3.800lm	6.000lm	3.800lm	6.000lm	3.800lm/400lm	6.000lm/400lm
Autonomie/Autonomy	-		-		1 heure/hour	
Dimmable	-		PUSH/1-10V/DALI		-	
Efficience/Efficiency	110 lm/W	100 lm/W	110 lm/W	100 lm/W	110 lm/W	100 lm/W
UGR	<21					
Classe énergétique/Efficiency class	A+					
LED	LED SMD blanc de haute luminosité/White LED SMD high brightness					
Diffuseur/Diffuser	Con distribution uniforme de la lumière/Uniform distribution of light					
Matériaux/Frame	Aluminium couleur blanc/Aluminium white colour					
Température ambiante/ Temperature storage	<60° (avec humidité relative <75%)/<60° (relative humidity <75%)					
Poid/Weight	2,00 Kg./2,30 Kg.	4,30 Kg.	2,00 Kg./2,30 Kg.	4,30 Kg.	2,16 Kg./2,41 Kg.	4,46 Kg.

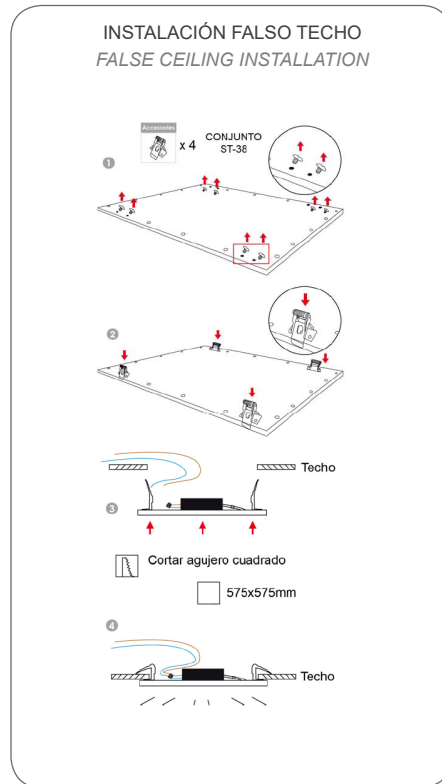
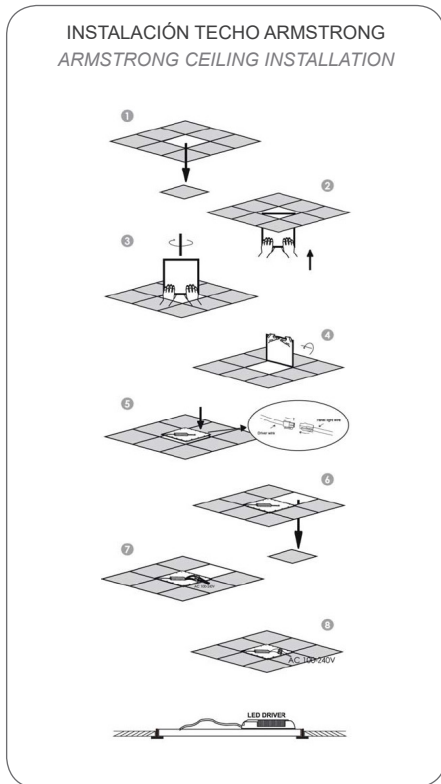
Flux lumineux: Lumens ±5% en fonction température de couleur/Luminous flux: Lumens ±5% depending colour temperature.



INSTALACIÓN INSTALLATION

La instalación debe hacerse por personal autorizado, trabajando siempre con la tensión de red desconectada/*The installation must be done by authorized personnel, always working with the mains voltage disconnected.*

Verificar siempre que la tensión de red de la instalación es del valor adecuado a la entrada del driver/*Always check that the mains voltage of the installation is the correct value for the driver input.*



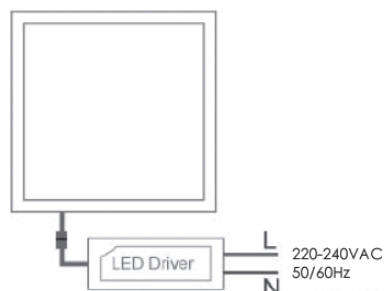
MANTENIMIENTO MAINTENANCE

Antes de realizar cualquier operación de mantenimiento asegurarse de que la Red esté desconectada/*Before carrying out any security maintenance operation, make sure that the mains supply is disconnected.*

Realizar una limpieza periódica de la luminaria asegura un funcionamiento seguro de la misma y un aumento de horas de vida/*Performing a periodic cleaning of the luminaire ensures safe operation of the same and an increase in lifespan.*

Los componentes del circuito LED sustituidos deben ser reciclados de forma adecuada/*Replaced LED circuit components must be recycled properly.*

ESQUEMA DE CONEXIONES CONNECTION SCHEME



TRQ se reserva el derecho de modificar las características de los productos sin previo aviso. Estos parámetros pueden ser modificados según necesidades del proyecto/*TRQ reserves the right to modify the characteristics of the products without prior notice. These parameters can be modified according to project needs.*